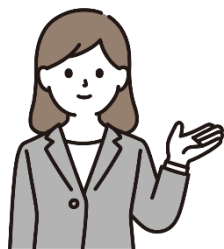


Xacti LIVE クイックマニュアル

この度はXacti LIVEのご購入ありがとうございます。



本書は**CX-WL100W(スマホとの無線接続)用**で、
遠隔支援ができるまでの手順を
簡潔にご案内することを目的としています。

詳しくは、詳細マニュアルをご覧くださいようお願いします。

ご購入

カメラ接続
してみよう

遠隔支援
してみよう

準備

遠隔支援

▼こちらもご参照ください



詳細マニュアル



マウント取付方法

URL : https://xacti-co.com/support/xacti-live_support/#LIVE_Support-top



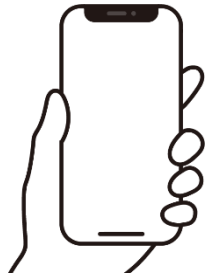
■保護ケースに関して

ご使用時、保護ケースに
CX-WL100本体ユニット部を
入れてご使用ください。

※接続スマホ(iOS/Android)に
関わらず保護ケースのご使用
を推奨いたします。

スマホとカメラを接続してみよう

① スマホを用意



Android・iPhone
どちらでもOK

※推奨スペックなどは詳細マニュアルをご覧ください。

② アプリをダウンロード



XactiViewerPro



iOS (iPhone)
App store



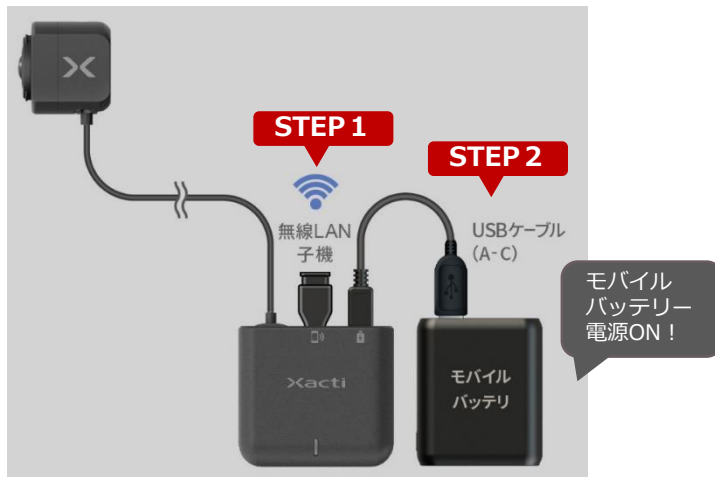
Android
Google Play



※録画機能を必要としない場合は、別アプリ「XactiViewer」をダウンロードください。詳細は、詳細マニュアルを確認ください。

③ カメラに無線LAN子機 モバイルバッテリーを接続する

STEP 1 ⇒ 2の順番で接続してください



④ スマホの設定から スマホとカメラをWi-Fiで接続する



▲ スマホのWi-Fi設定画面

"xxxxx" はシリアルナンバー下5桁

ネットワーク名	CX-WL100_XXXX
パスワード	PXXXXXXXXX

パスワードは、シリアルナンバー
(Pから始まる10桁)

⑤ XactiViewerPro を開き、
接続モード選択で
ワイヤレスカメラを選択する



▲XactiViewerPro
接続モード選択画面

※接続モード画面が出ない場合は、アプリを
アップデートし、アプリ設定から接続モードを
選択ください。詳細マニュアルをご確認ください。

⑥ ライブビューが表示されれば
接続完了



ワンポイント!

無線接続では、Wi-Fi帯域2.4GHzが初期設定されていますが、
屋内利用のみの場合は映像品質を安定させるため、5GHzの
使用を推奨しています。カメラ設定より変更が可能※です。
詳しくは、詳細マニュアルをご確認ください。

※ただし、2.4GHzと5GHzの切り替えが可能なドングルを使用している場合のみ。

■スマホとカメラの接続に関する注意

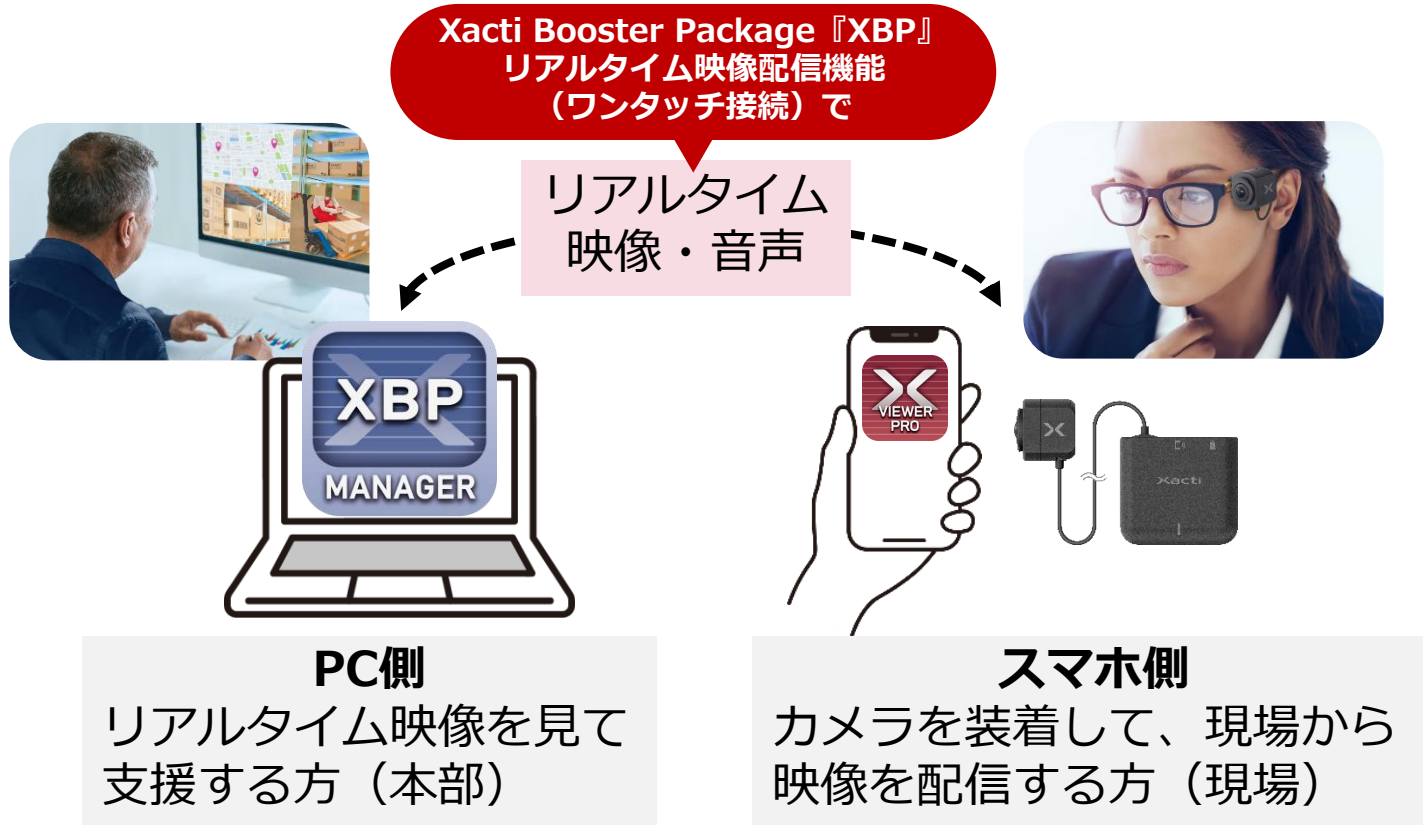
・Androidスマホの場合 ▶▶▶
ワイヤレス接続完了後右図のようなポ
ップアップが表示される場合があります。
その場合には、戻るボタンをタップし、
ポップアップを削除ください。



遠隔支援してみよう

本書では、遠隔支援をする際の

- ・リアルタイム映像を見て、支援する方を [**PC側**]
 - ・カメラを装着して、現場から映像を配信する方を [**スマホ側**]
- と表記し、説明します。



準備 (PC側)

① XBP申込QRコードを読み込み 申込フォームに情報を入力

Xacti Booster Package 1年パック
利用開始までのお手続き

QRコード読み込み方法
このQRコードを読み込み、ご登録のメールアドレスにアクセスして
URL: <https://example.com>

利用開始方法
ユーザー登録の申し込み後に送付されるメールアドレスに専用ログイン情報が
届きます。[Xacti Cloud Manager] にログインしてください。
URL: <https://example.com>

その他
ご不明な点がございましたら弊社ホームページの「お問い合わせフォーム」または
support@xacti-cloud.com までお問い合わせください。
お問い合わせフォーム URL: <https://example.com>

株式会社ザクティ

申込フォーム画面見本

1. 商品のプライバシーポリシーに同意の上、お読みください。 同意する
2. セット名にご記入された代用品・販売店・オンラインサイト名
(ご購入品種が不明な場合は「なし」をご記入ください)
3. 郵便の住所
4. Xacti Booster Packageを管理する
※管理する際の権限は「管理者」に設定していただきます。
No.を入力してください。
例: 202310001
※管理する際の権限は「管理者」に設定していただきます。
No.を入力してください。
例: P211234567

※本紙は、カメラと同梱しています。契約の種類により色や記載内容が異なります。同梱されていない場合はご購入先までお問合せください。

② 入力したメールアドレスに届く メール[アカウント登録通知]から [XBP Manager]を開く



メール[アカウント登録通知]は、
情報入力完了後3営業日以内に
届きます。

URL: <https://www.console.xacti-cloud.com/>

③ 契約者アカウントでログイン、 初期パスワードを変更する



XBP XBP MANAGER

ユーザーログイン

メールアドレス **入力**

必須項目です

パスワード **入力**

必須項目です

ログイン

[パスワードを忘れた方](#)

新規登録する

※ブラウザは、Google Chromeを推奨していますが、
Microsoft Edgeでも使用は可能です。

④ ログイン後 ユーザー・カメラを登録する



ダッシュボード管理

ダッシュボード一覧

ユーザー管理

ユーザー一覧

ユーザー追加 1

アイテム管理

アイテム一覧

企業アカウント管理

企業アカウント詳細

カメラ管理

カメラ一覧

カメラ追加 2

権限設定については
詳細マニュアルを
ご覧ください

- ログイン後
1. [ユーザー追加]で
使用するユーザーを登録
(PC/スマホ側両方)
 2. [カメラ追加]で
使用するカメラを登録

準備 (スマホ側)

①アプリを開く



②契約者が新規に作成した スマホ側用アカウントでログイン



▲XactiViewerPro設定画面



<便利機能>



「ログイン情報の保存」をオンにしておくと、毎回のログイン情報の入力が不要で便利！


※ただし、ログアウトする際に「ログアウト(ログイン情報の削除)」を選ぶと、ログイン情報が削除されますのでご注意ください。

遠隔支援 (スマホ側)

- ① アプリを
ログイン状態 + カメラ接続状態
にし、ライブビューを表示する



- ②  をワンタッチで
映像配信可能状態  にして待機

PC側が閲覧を開始すると
自動的に  に変わり、映像配信されます

カメラ接続状態


ログイン状態



カメラ接続状態

ログイン状態



※ログインしていない、またはユーザーとカメラにリアルタイム映像配信（モバイル）権限が付与されていない場合は、 が表示されません。本書P.4準備(PC)④で付与された権限をご確認ください。

遠隔支援 (PC側)

① XBP Manager を開きログイン



URL : <https://www.console.xacti-cloud.com/>

※ブラウザは、Google Chromeを推奨していますが、Microsoft Edgeでも使用は可能です。

②メニューバーから チャンネル一覧を選択

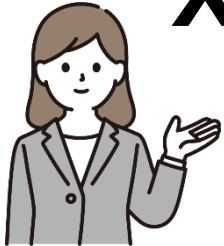
③接続したいカメラ名を選んで をワンタッチで接続



※スマホ側が映像配信可能状態（待機中）でなければ、
を押すことができません。



Xacti LIVE クイックマニュアル



遠隔支援できましたでしょうか。
ご不明な点がございましたら、**詳細マニュアル**をご覧ください。



詳細マニュアル



マウント取付方法

URL : https://xacti-co.com/support/xacti-live_support/#LIVE_Support-top

詳細マニュアルに掲載中 XBP便利機能

- 録画・静止画アップロード機能
- 遠隔支援中のスーパーズーム機能
- グルーピング機能
- など

Xacti サポートアドレス : support@xacti-co.com