

# **Xacti LIVE (CX-WL100/W)**

## **カメラとスマホの接続・録画 編**

---

本書では、CX-WL100 (CX-WL100W) を  
スマホと接続・録画する方法を説明します。

**V2.10**


# 1. アプリダウンロード

カメラ CX-WL100(CX-WL100W) を使用するには、  
スマホにアプリをダウンロードする必要があります。

アプリは2種類あります。どちらかをダウンロードしてください。

録画機能 なし  
XactiViewer




 iOS (iPhone)  
App store



Android  
Google Play 

録画機能 あり  
XactiViewerPro



 iOS (iPhone)  
App store



Android  
Google Play 

※XBPフル機能プランをご契約の方は、[XactiViewerPro]をご使用ください。  
※アプリダウンロードは無料です。

## 2. カメラとスマホの接続

カメラ CX-WL100(CX-WL100W) とスマホの接続は3パターン。  
次ページ以降、3パターン (A,B-1,B-2) に分かれて説明となるため、  
ご希望の接続パターンを下記より選択してください

### カメラとの接続

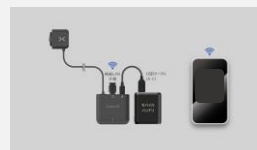
無線  
CX-WL100W

### 接続するスマホ機種



iPhone/iPad/Android

A : P.4へ



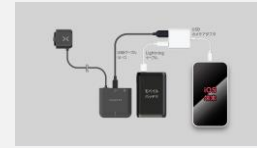
※無線接続には、CX-WL100Wに付属している無線LAN子機が必要です。お持ちでない場合、別途無線LAN子機(単品)などをご購入いただくことで無線接続が可能です。  
※無線接続の場合、電波環境により映像が途切れる場合がございます。  
※リアルタイムの映像配信時には、4G/5G回線が必要です。

有線  
CX-WL100



iPhone/iPad

B-1: P.8へ



※有線接続には、接続ケーブルが必要です。お持ちでない場合、別途ご購入いただくことで有線接続が可能です。



Android

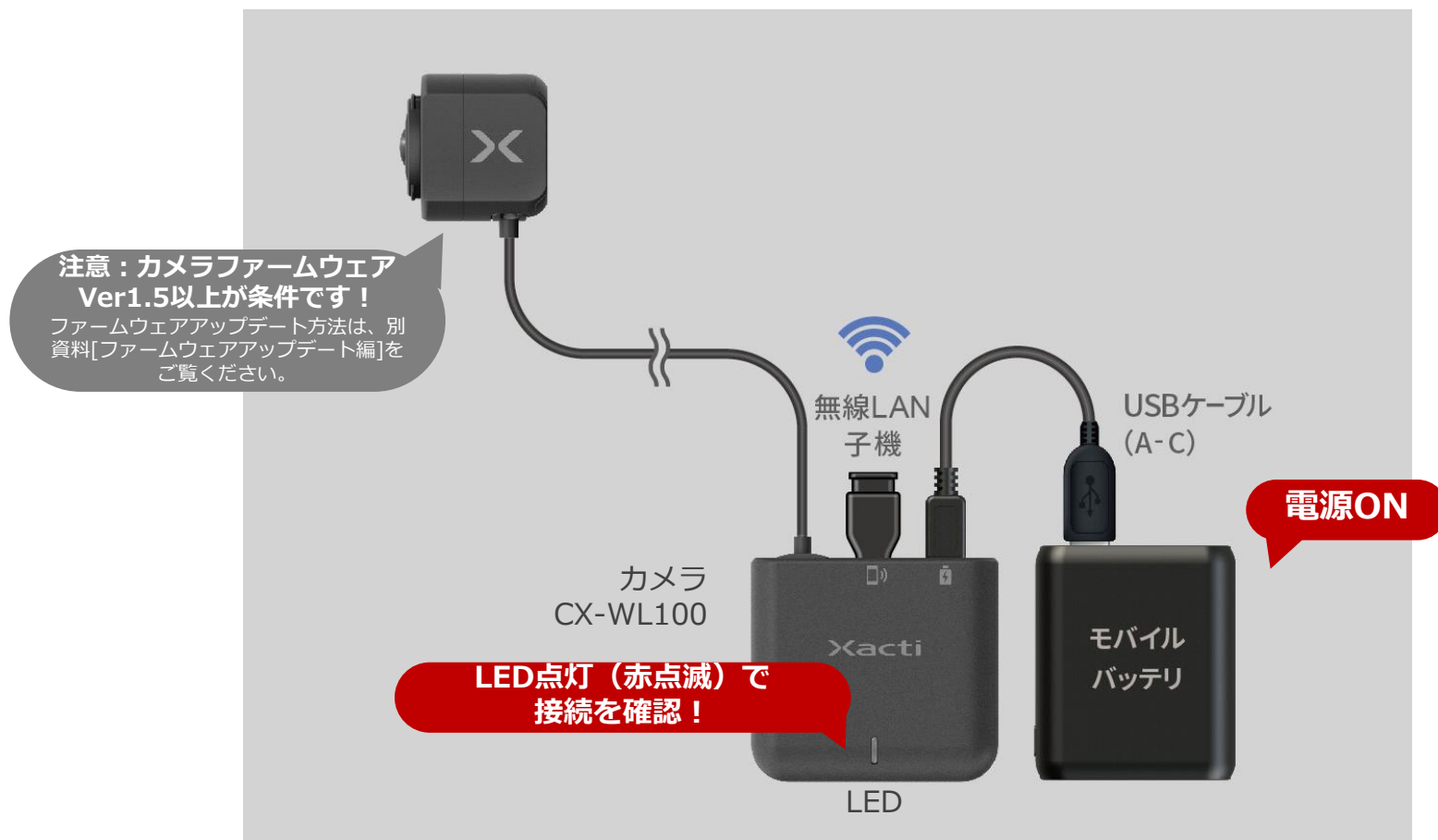
B-2: P.12へ



### 3. A:無線接続 (iOS/Android共通)



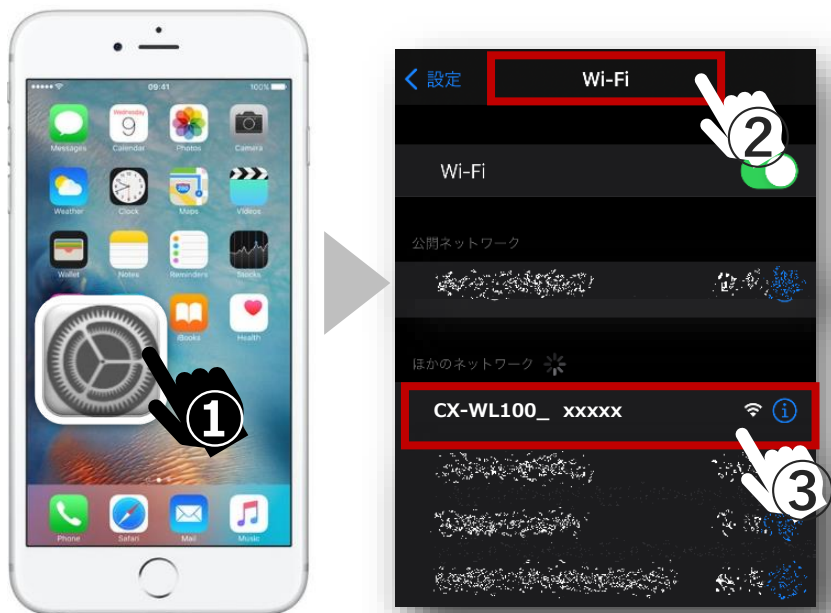
①カメラに [モバイルバッテリー][無線LAN子機]を 接続する



### 3. A:無線接続 (iOS/Android共通)



②スマホの設定アプリからスマホとカメラをWi-Fiで接続する  
SSID[CX-WL100\_XXXXX] を選択し、パスワードを入力する



#### ▼選択するSSIDとそのパスワード

ネットワーク名	CX-WL100_XXXXX
パスワード	シリアルナンバー Pから始まる10桁 

"XXXXX" は  
シリアルナンバー  
の下5桁

▲スマホのWi-Fi設定画面※

※これはiOSの画面です。Androidとは画面が異なります。



! Android  の方へ注意

Android端末の場合、カメラのWi-Fi接続を行った後、接続が不安定である旨のポップアップが表示される場合があります。その場合には、戻るボタンをタップし、ポップアップを削除してください。

# 3. A:無線接続 (iOS/Android共通)



③アプリ[XactiViewerPro]を開き、接続モード選択でワイヤレスカメラを選択する



▲Xacti Viewer PRO  
接続モード選択画面

**以前有線モードで接続した・  
有線モデルを購入した・  
接続モード選択 が出てこない場合は…**

カメラ設定・アプリ設定で接続モードを切替ください

**無線モード  
を選択**

**無線接続  
を選択**

**どちらも無線となっている  
ことが必要です**

※カメラ設定はカメラを接続した状態でのみ設定が可能です。  
カメラを接続した状態でモードを切り替えてください。



## 注意

アプリを初めて立ち上げたとき、各種許可のポップアップが出てきます。内容に問題なければすべて「許可」を選択してください。

◀画像はiOSの表示画面です。Androidと表示が異なります。

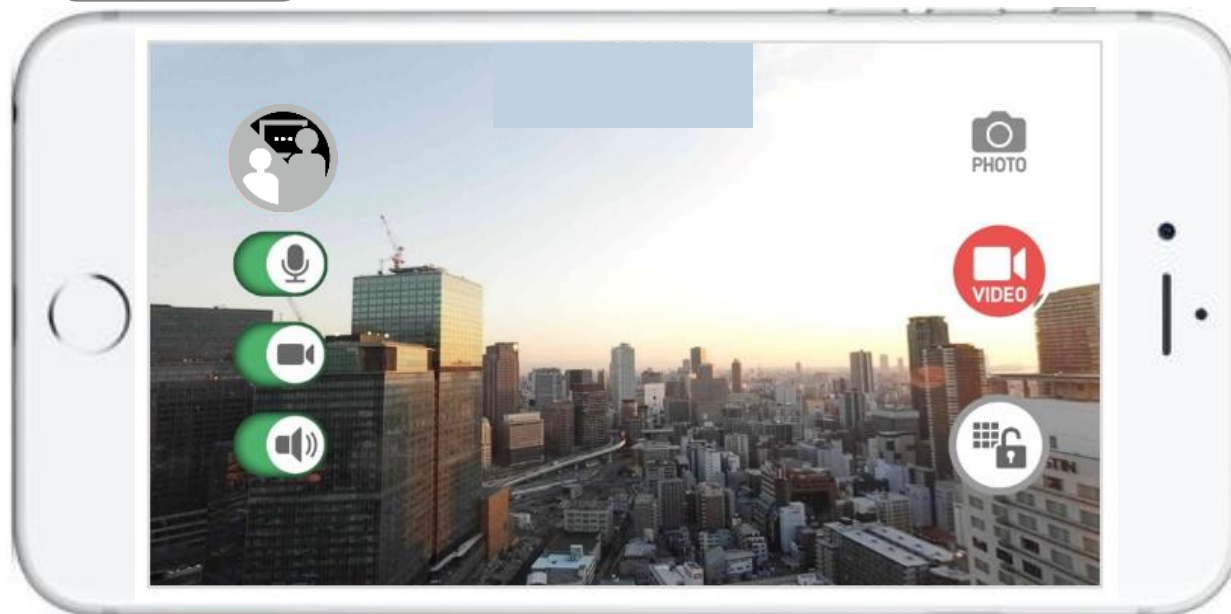
### 3. A:無線接続 (iOS/Android共通)



#### ④ ライブビューが表示されれば接続が完了



カメラ接続状態



ライブビューが表示されない場合、以下をご確認ください

- ・ モバイルバッテリーの電源がON状態であること・モバイルバッテリーの充電が十分にされていること
- ・ カメラのファームウェアがv1.5以降になっていること
- ・ スマホのWi-Fi設定先が、カメラとなっていること
- ・ 接続モードが 無線 になっていること

無線接続はここで完了となります。

録画方法はP.15をご覧ください。

遠隔支援(リアルタイム映像配信機能)の方法は別資料をご覧ください。

## 4. B-1 :有線接続 (iPhone/iPad)



①図の通り接続し、スマホ (iPhone / iPad※) とカメラを接続する



注意

iOS機器には、端末の接続端子が Lightning 端子・USB TypeC 端子であるものの2種類があります。  
この接続方式(B-1)は、Lightning端子を持つ端末への接続方式です。  
USB TypeC端子の場合は、B-2 :有線接続 (Android) をご覧ください。



# 4. B-1 :有線接続 (iPhone/iPad)



②スマホの設定アプリ から Ethernet設定 を設定する (初回のみ)



▲スマホの設定画面

## ▼Ethernet設定内容

設定項目	入力内容
IPを構成	手動
IPアドレス	169.254.1.10
サブネットマスク	255.255.0.0

# 4. B-1:有線接続 (iPhone/iPad)

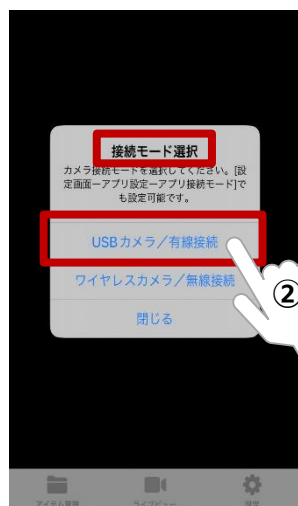


③ アプリ[XactiViewerPro]を開き、接続モード選択で

USBカメラを選択する



カメラ接続状態



▲Xacti Viewer PRO  
接続モード選択画面

以前無線モードで接続した・  
接続モード選択 が出てこない場合は…  
アプリ設定から接続モードを切替ください



注意

アプリを初めて立ち上げたとき、各種許可のポップアップが出てきます。  
内容に問題なければすべて「許可」を選択してください。

◀画像はiOSの表示画面です。Androidと表示が異なります。

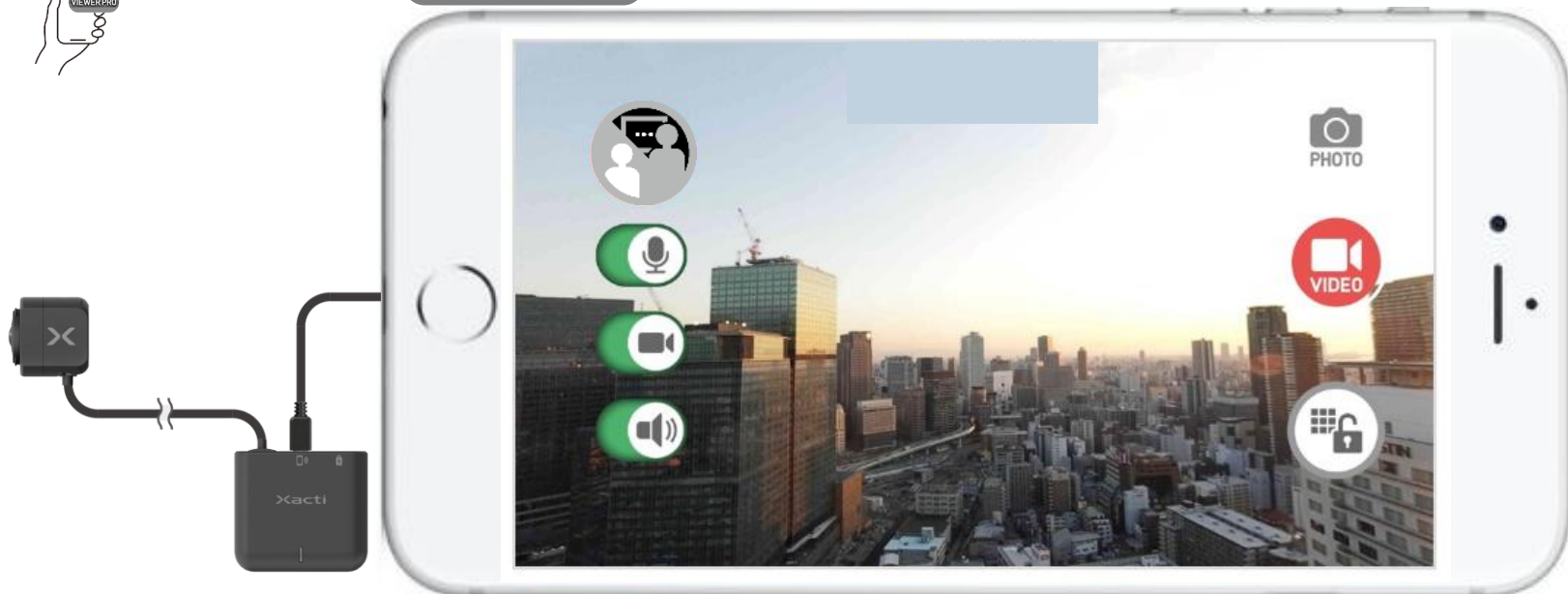
## 4. B-1:有線接続 (iPhone/iPad)



### ④ライブビューが表示されれば接続が完了



カメラ接続状態



ライブビューが表示されない場合、以下をご確認ください

- ・モバイルバッテリーの電源がON状態であること
- ・モバイルバッテリーの充電が十分にされていること
- ・接続モードが USBカメラ/有線接続 になっていること

有線接続(iOS)はここで完了となります。

録画方法はP.15をご覧ください。

遠隔支援(リアルタイム映像配信機能)の方法は別資料をご覧ください。

## 5. B-2:有線接続 (Android)



①図の通り接続し、スマホ (Android) とカメラを接続する



### ⚠ 注意

モバイルバッテリーを接続しながらカメラを利用する場合には、カメラを先に接続した後にモバイルバッテリーを接続ください。モバイルバッテリーを先に接続した場合、カメラをスマホが認識できない可能性があります。

# 5. B-2:有線接続 (Android)

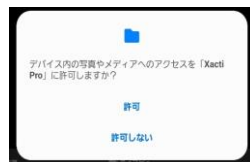


②アプリ[XactiViewerPro]を開き、接続モード選択で [USBカメラ] を選択する

カメラ接続状態



▲Xacti Viewer PRO 接続モード選択画面



**注意**  
アプリを初めて立ち上げたとき、各種許可のポップアップが出てきます。内容に問題なければすべて「許可」を選択してください。

**以前無線モードで接続した・接続モード選択 が出てこない場合は…**  
アプリ設定から接続モードを切替ください

## 5. B-2:有線接続 (Android)



### ④ ライブビューが表示されれば接続が完了



カメラ接続状態



ライブビューが表示されない場合、以下をご確認ください  
・接続モードが USBカメラ/有線接続 になっていること

有線接続(Android)はここで完了となります。

録画方法はP.15をご覧ください。

遠隔支援(リアルタイム映像配信機能)の方法は別資料をご覧ください。

## 6. 録画（無線・有線接続共通）



① ライブビューが表示された状態でPHOTO/VIDEOアイコンをタップ！



遠隔支援中に録画機能をご使用中の場合、スマホ側の音声しか記録できません。  
双方向の音声を記録したい場合は、PC側(Xacti Cloud Manager) のレコーディング機能を使用してください。

## 6. 録画（無線・有線接続共通）



②撮影した映像(動画・静止画)を [アイテム管理] から確認



映像の共有方法は、別資料をご覧ください。

映像の共有方法には3つあります。

- 1 : ザクティクラウドへのアップロード (XBPフル機能プランご契約者のみ)
- 2 : 写真アプリから他サービスへ共有
- 3 : スマホをPCに有線接続して共有





高度な映像技術の提供を通じて、皆さんの課題を解決します

ご不明な点・ご質問がございましたら  
当社サポートまでお気軽にご連絡ください。

株式会社ザクティ

サポートメールアドレス : [support@xacti-co.com](mailto:support@xacti-co.com)

サポート電話番号 : 06-7166-3979

営業時間 : 平日 9:00 ~ 17:30

\*夏季・年末年始など当社休業日はのぞく